

Федеральная служба по гидрометеорологии  
и мониторингу окружающей среды

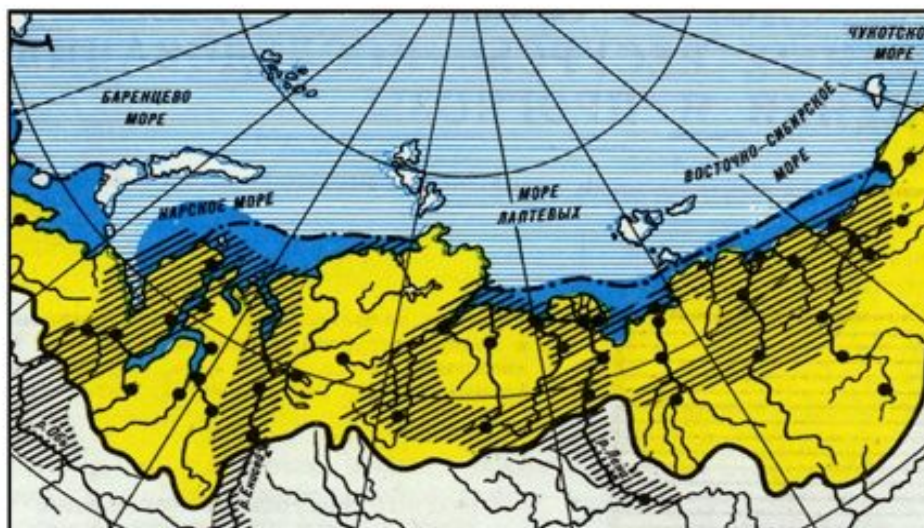
---

ФГБУ «АРКТИЧЕСКИЙ И АНТАРКТИЧЕСКИЙ  
НАУЧНО-ИССЛЕДОВАТЕЛЬСКИЙ ИНСТИТУТ»



ГИДРОЛОГИЧЕСКИЙ БЮЛЛЕТЕНЬ  
№ 2

ОЖИДАЕМЫЕ СРОКИ ЗАМЕРЗАНИЯ  
РЕК АРКТИЧЕСКОЙ ЗОНЫ СИБИРИ



Санкт-Петербург  
2012

## **1.КРАТКИЙ ОБЗОР ЛЕДОВЫХ УСЛОВИЙ В УСТЬЕВЫХ ОБЛАСТЯХ РЕК АРКТИЧЕСКОЙ ЗОНЫ СИБИРИ С АПРЕЛЯ ПО ИЮНЬ 2012Г.**

### **1. КРАТКИЙ ОБЗОР ЛЕДОВЫХ УСЛОВИЙ В УСТЬЕВЫХ ОБЛАСТЯХ РЕК АРКТИЧЕСКОЙ ЗОНЫ СИБИРИ С АПРЕЛЯ ПО ИЮНЬ 2012Г.**

**В устьевых областях рек бассейна Карского моря** толщина льда на конец апреля была зафиксирована меньше средних многолетних величин от 16 см в Салехарде до 59 см в Тазовском. Высота снега на льду в это же время составляла от 15 см (Сопочная Карга) до 35-50 см в остальных наблюдательных пунктах. Весенний ледоход начался раньше нормы от 1-2 дней в Дудинке и Карауле до 7 дней в Игарке. Продолжительность весеннего ледохода составила от 1 дня на устьевом участке р. Таз до 22 дней в районе Игарки на р. Енисей. В п. Игарка процесс вскрытия сопровождался образованием заторов ниже по течению от наблюдательного пункта. Очищение ото льда произошло на 2-9 дней раньше нормы, за исключением п. Игарка, где оно было отмечено на 4 дня позже средних многолетних сроков. Взлом льда в Енисейском заливе (Сопочная Карга) и в южной части Обской губы (Новый Порт) наблюдался на 6-11 дней раньше нормы.

**В устьевых областях рек бассейна моря Лаптевых** толщина льда на конец апреля повсеместно наблюдалась меньше нормы (максимальное отклонение - на 42 см в Усть-Оленьке на р. Оленек). Высота снега на льду в конце апреля была различная: от 5-10 см на реке Лена в районе Хабарово до 36-50см в пунктах Тюмети на р. Оленек и Юбилейная на р. Яна. Весенний ледоход начался на устьевых участках рек Оленек и Лена на 8 дней раньше средних многолетних сроков в пунктах Тюмети и Кюсюр и 12-13 дней раньше нормы в пунктах Усть-Оленек и Юбилейная. Процесс вскрытия на устьевых участках рек Лена и Яна сопровождался образованием заторов.

Продолжительность весеннего ледохода на устьевом участке реки Оленек – 1-6 дней, на устьевом участке реки Лена – 8-10 дней, на устьевом участке реки Яна - 11 дней. Очищение ото льда произошло раньше нормы на устьевых участках рек: Оленек – на 14-15 дней, Лена - на 8-10 дней, Яна – 9 дней.

**В устьевых областях рек бассейна Восточно-Сибирского моря** толщины льда на конец апреля составляли: в п.Чокурдах на 45 см меньше нормы, в п.Черский – на 6 см выше нормы. В конце апреля снег на льду в рассматриваемых пунктах отсутствовал.

Весенний ледоход начался на 5-6 дней раньше нормы. Его продолжительность в п.Чокурдах составила 1 день, в п.Черский – 6 дней.

Очищение ото льда устьевого участка рек Индигирка и Колыма произошло на 6-8 дней раньше нормы.

В таблице 1.1 приведены толщины льда на конец апреля и сроки вскрытия устьевых областей рек арктической зоны Сибири в 2012 г.

Таблица 1.1.

Толщина льда в конце апреля и сроки вскрытия  
низовьев и устьевых областей рек Сибири весной 2010 года

Водный объект	Пункт	Толщина льда на конец апреля, см			Даты начала ледохода		
		Факт.	Норма	Аном.	Факт.	Норма	Аном.
р.Обь	Салехард	86	102	-16	18.V	26.V	-8
Обская губа	Новый Порт	112	139	-27	9.VI	20.VI	-11
р.Таз	Тазовское	78	137	-59	05.VI	11.VI	-6
р.Енисей	Игарка	75	97	-22	21.V	28.V	-7
р.Енисей	Дудинка	99	131	-32	03.VI	04.VI	-1
р.Енисей	Караул	90	137	-47	07.VI	09.VI	-2
Енисейский залив	Сопочная Карга	119	167	-48	15.VI	21.VI	-6
р.Хатанга	Хатанга	118	151	-33	-	-	-
р.Оленек	Тюмети	100	138	-38	25.V	02.VI	-8
р.Оленек	Усть-Оленек	149	191	-42	05.VI	17.VI	-12
р.Лена	Кюсюр	138	175	-37	24.V	1.VI	-8
пр.Быковская, р.Лена	Хабарово	218	225	-7	28.V	07.VI	-10
р.Яна	Юбилейная	131	152	-21	17.V	30.V	-13
р.Индигирка	Чокурдах	122	167	-45	01.VI	07.VI	-6
р.Колыма	Колымская	148	142	+6	28.V	02.VI	-5

## 2. ДОЛГОСРОЧНЫЙ ПРОГНОЗ СРОКОВ ЗАМЕРЗАНИЯ НИЗОВЬЕВ И УСТЬЕВ РЕК СИБИРИ ОСЕНЬЮ 2012 г.

В таблице 2.1 приведены ожидаемые сроки появления плавучего льда в устьевых областях рек арктической зоны Сибири.

В устьевых областях рек **бассейна Карского моря** появление плавучего льда ожидается на 7-13 дней позже средних многолетних сроков.

В устьевых областях рек **бассейна моря Лаптевых** плавучий лед появится в близкие к средним многолетним срокам с небольшой тенденцией к поздним.

В устьевых областях рек **бассейна Восточно-Сибирского моря** устойчивое ледообразование ожидается в сроки, близкие к средним многолетним.

Таблица 2.1

### Ожидаемые сроки замерзания устьев рек арктической зоны Сибири

Водный объект	Пункт	Ожидаемые сроки устойчивого появления плавучего льда					Сроки замерзания в 2011 г.	Многолетние сроки замерзания		
		Наиболее вероятная дата	Вероятности замерзания ранее указанных сроков					Ранние	Средние*	Поздние
			10%	25%	75%	90%				
р. Обь	Салехард	01.XI	27.X	29.X	04.XI	06.XI	30.X	9.X-66	24.X	10.XI-2010
Обская губа	Новый Порт	21.X	13.X	17.X	25.X	29.X	25.X	25.IX-58	11.X	29.X-67
р. Таз	Тазовское	25.X	20.X	22.X	28.X	30.X	27.X	28.IX-98	12.X	28.X-2010
р. Енисей	Игарка	24.X	19.X	21.X	27.X	29.X	25.X	7.X-81	17.X	3.XI-83
р. Енисей	Дудинка	28.X	23.X	25.X	31.X	02.XI	31.X	3.X-84	17.X	1.XI-47
р. Енисей	Караул	26.X	20.X	23.X	29.X	01.XI	25.X	4.X.60	19.X	2.XI.2010
Енисейский залив	Сопочная Карга	18.X	13.X	15.X	21.X	23.X	23.X	25.IX-92	10.X	28.X-51
р. Оленек	Тюмети	4.X	30.IX	2.X	6.X	8.X	07.X	13.IX-46	01.X	16.X-47
р. Оленек	Усть-Оленек	4.X	30.IX	2.X	6.X	8.X	06.X	21.IX-57,63	01.X	13.X-49
р. Лена	Кюсюр	10.X	6.X	8.X	12.X	14.X	14.X	30.IX-54	08.X	14.X-8,09,11
Быковская пр-ка р.Лены	Хабарово	12.X	8.X	10.X	14.X	16.X	12.X	2.X-57	11.X	19.X-09
р. Яна	Юбилейная	30.IX	26.IX	28.IX	02.X	04.X	01.X	19.IX-62,92	01.X	14.X-49
р.Индигирка	Чокурдах	8.X	4.X	6.X	10.X	12.X	08.X	15.IX-40,62	05.X	12.X-08
р.Колыма	Черский	9.X	5.X	7.X	11.X	13.X	07.X	23.IX-65	07.X	16.X-39

\* - средние даты рассчитаны за период, вошедший в разработку методики долгосрочного прогноза сроков устойчивого появления плавучего льда (1973-2010 г.г.)

Долгосрочный прогноз составили:

начальник сектора отдела гидрологической информации и расчетов Центра «Север» ААНИИ Ю.В. Налимов, ведущий инженер А.А.Степанова, ведущий инженер А.Н.Ильина.

И.о.директора ФГБУ «ААНИИ»

/А.И. Данилов/

Начальник Центра «Север»  
ФГБУ «ААНИИ»

/С.В. Бресткин/

ФГБУ «ААНИИ»  
199397, Санкт-Петербург, ул. Беринга,38  
тел. (812) 337-32-18  
факс: (812) 337-32-41  
E-mail: svb@aari.nw.ru