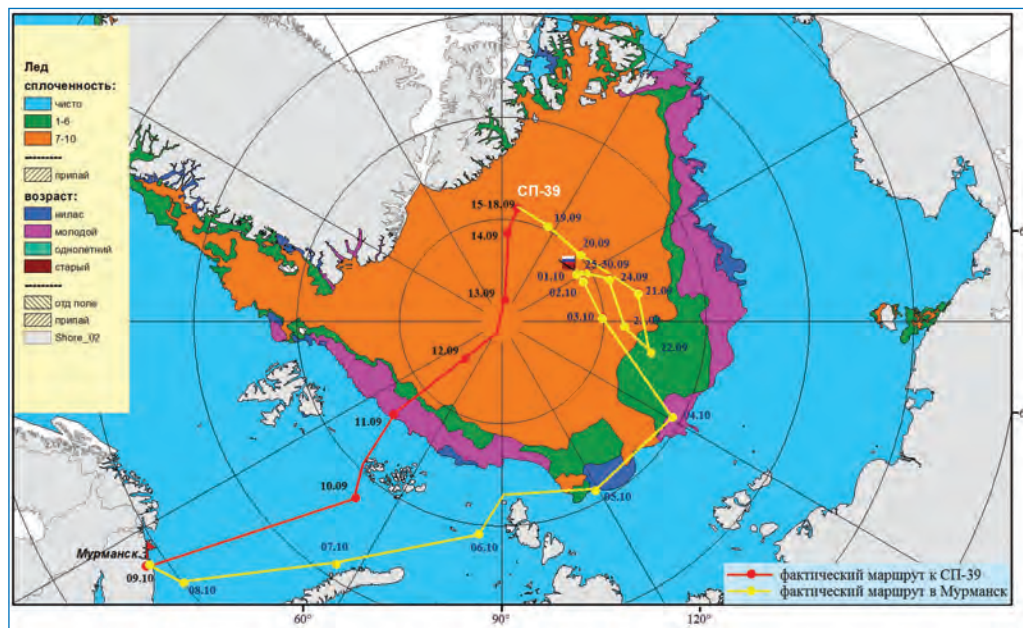


ВЫСОКОШИРОТНАЯ МОРСКАЯ ЭКСПЕДИЦИЯ «АРКТИКА-2012» ЗАВЕРШИЛА РАБОТУ



Маршрут экспедиции «Арктика-2012» (8.09.2012 – 9.10.2012).

9 октября 2012 г. а/л «Россия» с участниками Высокоширотной морской экспедиции «Арктика-2012» и зимовочным составом дрейфующей научно-исследовательской станции «Северный полюс-39» прибыл в Мурманск. Экспедиция началась 8 сентября 2012 г. За время рейса атомоледоход преодолел более 5579 морских миль, из них 3645 в арктических льдах.

В процессе выполнения экспедиции 10 сентября в районе архипелага Земля Франца-Иосифа на остров Нортбрук была высажена экспедиционная группа для обследования береговой линии. В результате выполненных работ установлено образование нового пролива – в архипелаге Земля Франца-Иосифа появился новый остров.

16–18 сентября экспедицией были осуществлены работы по снятию личного состава, оборудования, имущества и систем жизнеобеспечения дрейфующей станции «Северный полюс-39». В период 21–26 сентября производился поиск льдины для новой дрейфующей станции «Северный полюс-40». Подходящее ледяное поле было обнаружено 27 сентября. К 1 октября была завершена высадка с борта ледокола на лед личного состава, выгрузка оборудования и снабжения юбилейной

станции «Северный полюс-40». На льдину доставлено свыше 200 т грузов: все, что необходимо для успешной работы научного коллектива. С 1 октября на дрейфующей научно-исследовательской станции работают 16 ученых и специалистов ААНИИ.

В период рейса, помимо задач, связанных со сменой станций, с борта атомного ледокола «Россия» проводились попутные метеорологические и океанографические наблюдения, а также непрерывные измерения характеристик ледового покрова с применением телеметрической записи. Анализ этих измерений позволит получить более полное и точное представление о состоянии ледового покрова в период его максимального разрушения на обширных площадях Арктического бассейна. В рамках работ по программе «Арктические буй» экспедицией установлен буй IMBV (Ice Mass Balance Buoy), передающий информацию о состоянии приледного слоя воды, атмосферы и льда в месте его установки.

В общей сложности в экспедиции «Арктика-2012» на борту атомного ледокола приняли участие 155 российских полярных исследователей, моряков и летчиков. Задачи экспедиции полностью выполнены.

Пресс-служба ААНИИ,
ВАЭ

ДРЕЙФУЮЩАЯ НАУЧНО-ИССЛЕДОВАТЕЛЬСКАЯ СТАНЦИЯ «СЕВЕРНЫЙ ПОЛЮС-40»

Дрейфующая научно-исследовательская станция «Северный полюс-40» (СП-40) была организована в соответствии с Приказом Росгидромета, Решением Коллегии Росгидромета от 27.07.2012. Планами оперативно-производственных работ Росгидромета в 2011 и 2012 гг., планом экспедиционных работ ААНИИ на 2011–2012 гг.

Организация и проведение высокоширотных арктических исследований, включая дрейфующие станции «Северный полюс» (далее СП), осуществляются в соответствии с Морской доктриной Российской Федерации на период до 2020 г. (27.07.2001 г. Пр-1387, раздел 2), указаниями Президента Российской Федерации (письмо от 25.04.2003 г. № Пр-692 в связи с открытием стан-